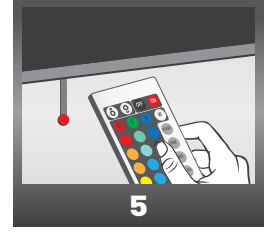
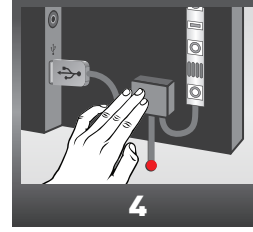
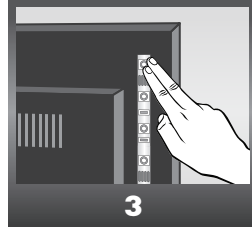
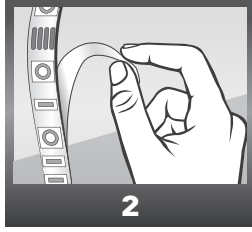
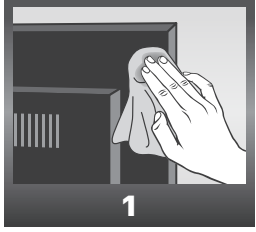


ASSEMBLY INSTRUCTIONS

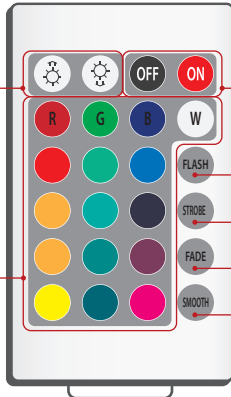


EN

Increase / Decrease
Brightness

Increase / Decrease
Speed

16 Static
Colors Buttons



Off / On

Fast colors changing

Slow colors changing

Slow fading

Fast fading

Pull the plastic foil from the remote control before use

Clean the pasting area before placing the LED strip!

FR

Augmentation / Diminution
luminosité

Augmentation / Diminution
vitesse

16 boutons
de couleurs statiques



Marche / Arrêt

Changement rapide

Changement lent

Fondu couleur Lent

Fondu couleur rapide

Retirer la pellicule de plastique avant d'utiliser la télécommande

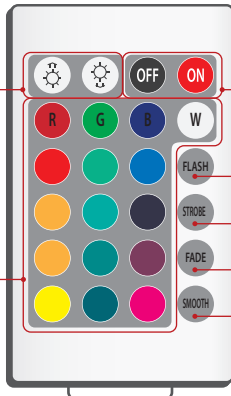
Il faut nettoyer la zone à coller avant de placer la bande de LED!

DE

Zunahme / Abnahme
der Helligkeit des Lichtes

Zunahme / Abnahme
der Geschwindigkeit

16 statische
Farbtasten



An / Aus

Schneller Farbenwechsel

Langsamer Farbenwechsel

Langsames dimmen

Schnelles dimmen

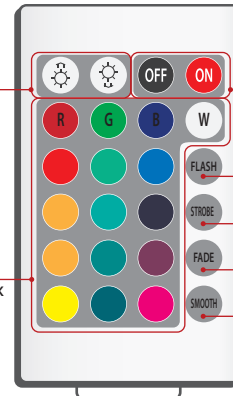
Plastikfolie vor Benutzung der Fernbedienung entfernen

**Bevor Sie den LED-Streifen befestigen,
muss die Klebefläche gereinigt werden!**

RU/UA

Увеличение/уменьшение
яркости и скорости
Збільшення/зменшення
яскравості і швидкості

16 статических
цветовых кнопок
16 статичних кольорних кнопок



Выключить/включить
Вимкнути / включити

Быстро меняющиеся цвета
Швидко мінливі кольори

Медленно меняющиеся цвета
Повільно мінливі кольори

Медленное затемнение
Повільне затемнення

Быстрое затемнение
Швидке затемнення

Снимите пленку с пульта дистанционного управления перед использованием
Зніміть плівку з пульта дистанційного керування перед використанням

**Перед наклеиванием светодиодной ленты необходимо очистить место
на которое лента должна быть наклеена!
Перед наклеюванням світлодіодної стрічки необхідно очистити місце
на яке стрічка повинна бути наклеєна!**

ES

Aumentar/ disminuir
el brillo

Aumentar/ disminuir
la velocidad

16 Botones
de colores estáticos



Apagado / Encendido

Cambio rápido

Cambio lento

Desvanecimiento lento

Desvanecimiento rápido

Retire la lámina de plástico del control remote antes de utilizarlo

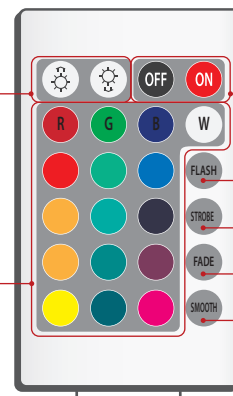
Usted debe limpiar el área de pegado antes de colocar la tira de LED!

HE

הגברת / הפחתת בהירות

הגברת / הפחתת מהירות

16 כפתורי צבע סטטי



כבה / הפעל

החלפת צבעים מהירה

החלפת צבעים איטית

עמעום איטי

עמעום מהיר

יש לשלוף את שקף הפלסטיק מהשלט לפני השימוש

יש לנקות את אזור ההדבקה לפני מיקום פס הLED!